

# Fernbedienung von Starkey Hearing Technologies

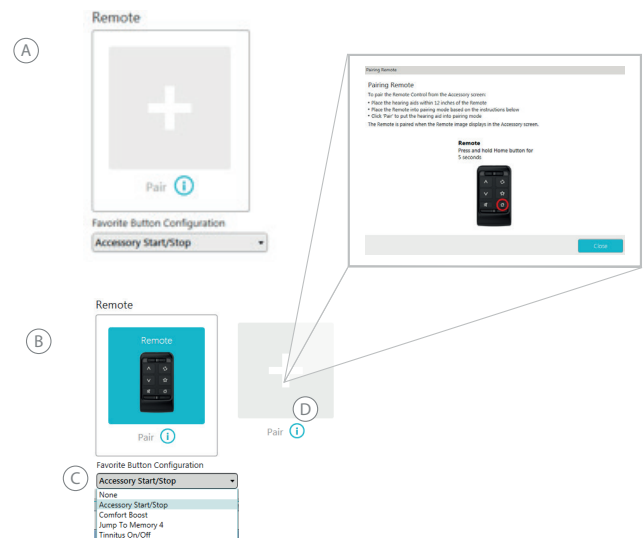


## Koppeln

Die Fernbedienung von Starkey® Hearing Technologies muss gekoppelt werden, um mit den Livio™ AI und Livio Hörsystemen interagieren zu können. Die Kopplung muss einmal durchgeführt werden. Anschließend erkennen sich die Hörsysteme und die Fernbedienung automatisch. Die Fernbedienung kann mit Inspire™ X oder ohne Inspire X gekoppelt werden. Livio AI und Livio Hörsysteme können nur mit einer Fernbedienung zur Zeit gekoppelt werden.

### Koppeln in Inspire X

- 1 Starten Sie Inspire X und verbinden Sie es mit den Hörsystemen.
- 2 Wählen Sie links in der Navigationsleiste „Zubehör“ aus.
- 3 Stellen Sie sicher, dass die Tastensperre nicht aktiviert ist (sich in der linken Position befindet).
- 4 Platzieren Sie die Hörsysteme in einem Abstand von maximal 30 cm zur Fernbedienung.
- 5 Versetzen Sie die Fernbedienung in den Kopplungsmodus, indem Sie die Home-Taste fünf Sekunden lang drücken. Beide LEDs blinken schnell.
- 6 Wählen Sie „Koppeln“, um die Hörsysteme in Kopplungsmodus zu versetzen.
- 7 Die Kopplung war erfolgreich, wenn das Bild der Fernbedienung in der Zubehöransicht erscheint.
- 8 Verwenden Sie das Drop-down-Menü unter der Zubehöransicht, um die „Favoritentaste-Konfiguration“ festzulegen.
- 9 Über das Informationssymbol erhalten Sie bei Bedarf weitere Anweisungen zur Kopplung.










## Kopplung (Fortsetzung)

### Koppeln ohne Inspire X

- 1 Schalten Sie alle Mobiltelefone oder anderen Zubehörgeräte aus, die zuvor mit den Hörsystemen gekoppelt waren.
- 2 Stellen Sie sicher, dass die Tastensperre nicht aktiviert ist (sich in der linken Position befindet).
- 3 Schalten Sie die Hörsysteme aus und wieder ein, um sie in den Kopplungsmodus zu versetzen. Wir empfehlen bei der erstmaligen Kopplung frische Hörgerätebatterien zu verwenden.
- 4 Platzieren Sie die Hörsysteme in einem Abstand von maximal 30 cm zur Fernbedienung.
- 5 Halten Sie die Home-Taste fünf Sekunden lang gedrückt. Beide LEDs blinken schnell.
- 6 Sobald die linke LED zwei Sekunden lang durchgehend Blau und die rechte LED zwei Sekunden lang durchgehend Rot leuchtet, sind beide Geräte gekoppelt. Die Fernbedienung erkennt, ob das System monaural oder binaural ist und koppelt dementsprechend ein oder zwei Geräte.



## Verwendung

-  Seitenauswahltaaste: Platzieren Sie die Taste in der Mitte, wenn Sie ein binaurales System verwenden. Schieben Sie die Taste nach rechts oder links, wenn Sie ein monaurales System verwenden.
-  Lautstärke: Durch ein kurzes Drücken der Pfeile erhöhen/verringern Sie die Lautstärke des Hörsystems und durch ein langes Drücken der Pfeile erhöhen/verringern Sie die Lautstärke der Übertragung. Die Lautstärke der Übertragung kann sich beim Übertragen von Audioinhalten von einem beliebigen 2,4-GHz-Streamingzubehör von Starkey Hearing Technologies ändern und hat keinen Einfluss auf die iOS-Übertragung.
-  Stummschalten: Drücken Sie diese Taste, um den Ton der Hörsysteme vorübergehend auszuschalten. Drücken Sie die Taste erneut, um den Ton wieder einzuschalten.
-  Hörprogramm: Falls verschiedene Hörprogramme durch den Hörakustiker eingerichtet worden sind, können Sie diese durch den Taster verändern.
-  Home: Setzt Hörgeräte auf die Einschaltlautstärke und die Speichereinstellungen zurück. Halten Sie diese Taste fünf Sekunden lang gedrückt, um den Kopplungsmodus zu starten.
-  Tastensperre: Sie müssen die Fernbedienung entsperren, um Änderungen vornehmen zu können. Sperren Sie die Fernbedienung, um ungewollte Änderungen zu vermeiden und die Akkulaufzeit zu schonen.
-  Favoritentaste: Aktiviert die zugehörige Favoritentaste-Konfiguration. Die Favoritentaste wird in Inspire X konfiguriert; diese Optionen stehen Ihnen zur Verfügung:
  - Keine: Hat keinerlei Auswirkungen auf die Hörsysteme.
  - Audio-Streaming anhalten/starten: Das Audio-Streaming von einem 2,4-GHz-Zubehörgerät von Starkey Hearing Technologies wird gestartet/angehalten.
  - Komfortverstärkung: Drücken Sie diese Taste, um in geräuschintensiven Umgebungen Hintergrundgeräusche zu verringern und die Tonqualität zu optimieren. Drücken Sie die Taste erneut, um diese Funktion zu deaktivieren.
  - Gespeicherte Einstellung 4 öffnen: Wendet die gespeicherte Einstellung vier auf die Hörsysteme an.
  - Tinnitus-Stimulus An/Aus: Mit dieser Taste können Sie den Tinnitus-Stimulus in den Hörsystemen ein- oder ausschalten.